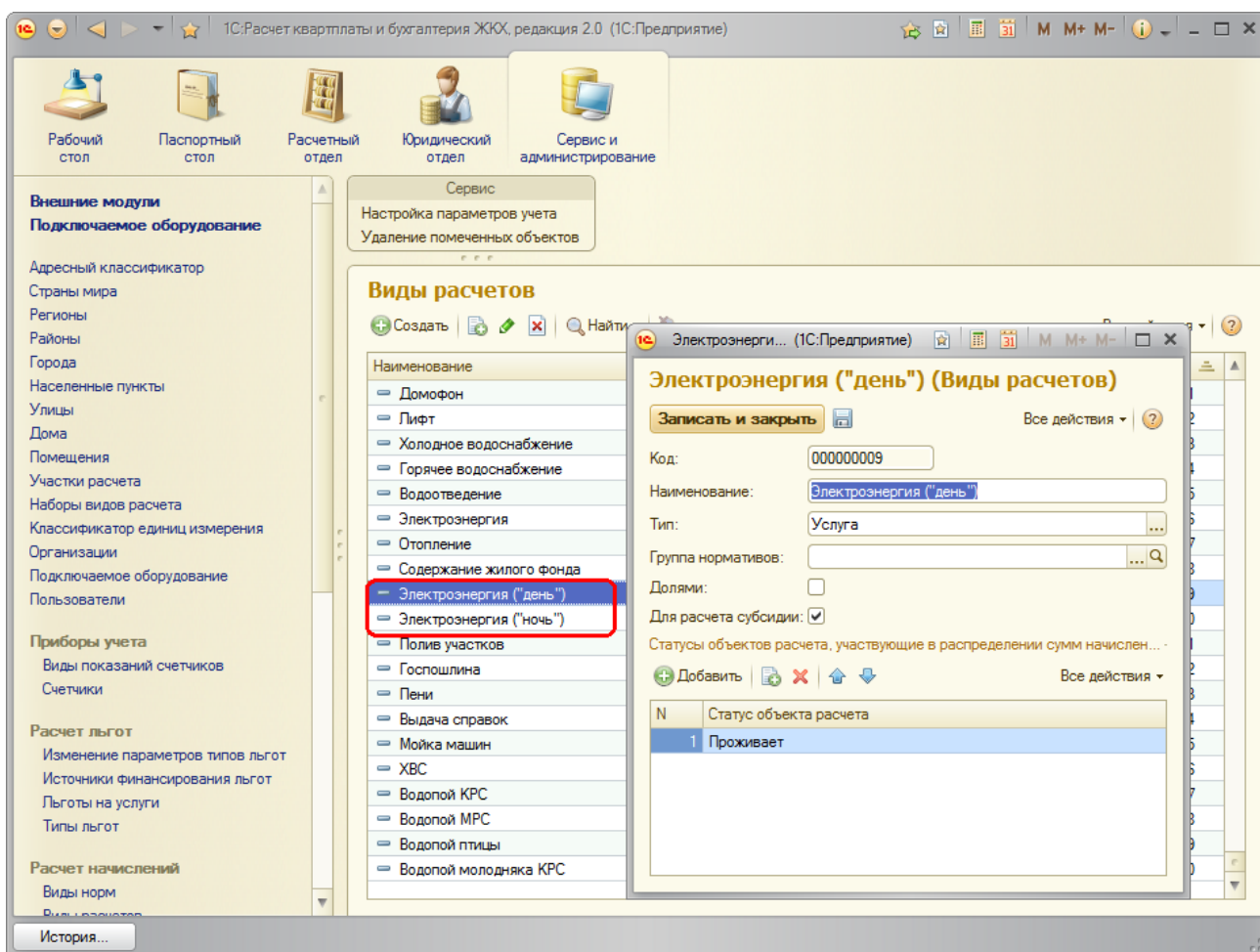


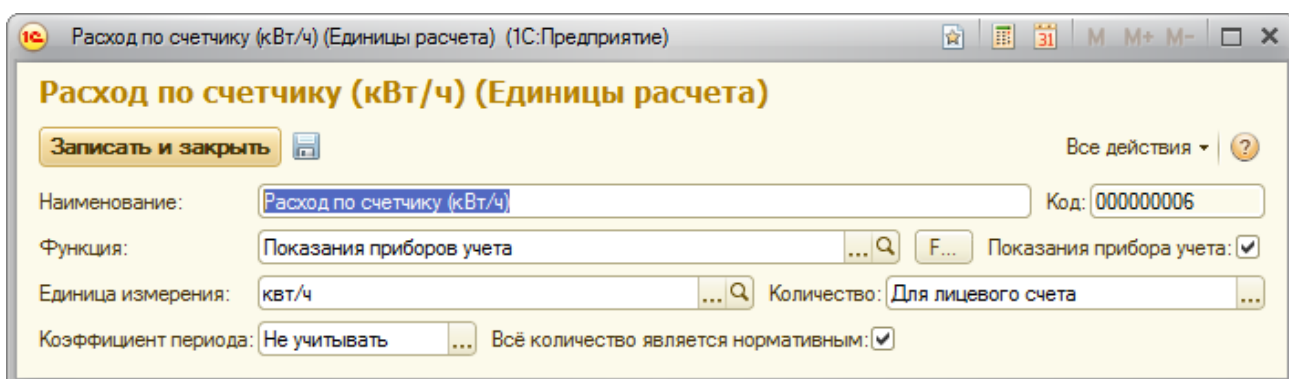
Как завести двухтарифный счетчик по электроэнергии «День – Ночь», с дневным тарифом – 1,79 руб/Квт, ночным 0,75

1. В справочнике «Виды расчетов» (в разделе «Сервис и администрирование») завести два вида расчета «Электроэнергия (день)» и «Электроэнергия (ночь)»

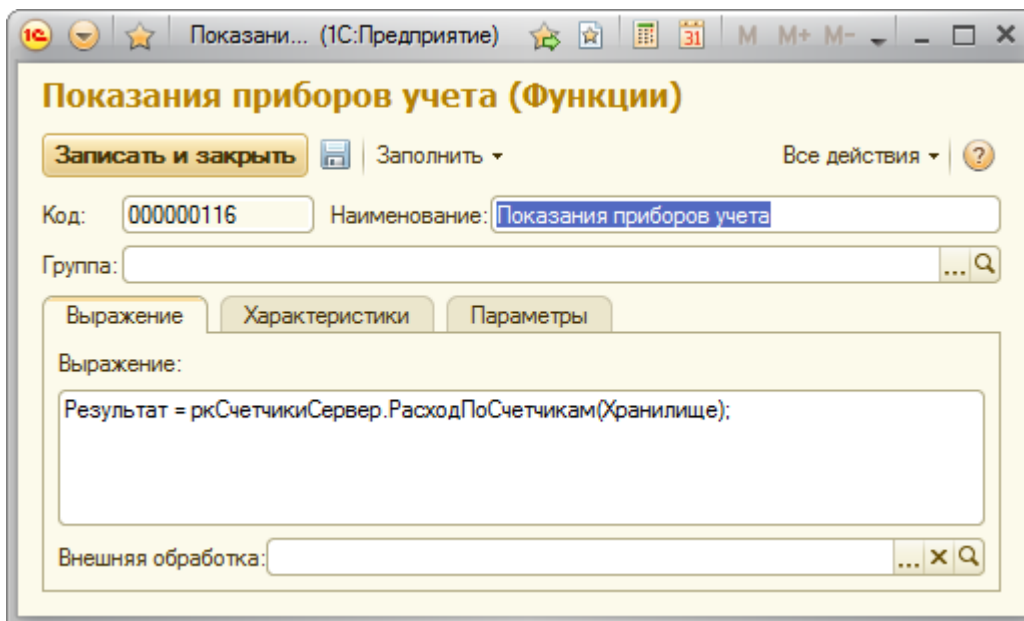


2. Если существуют нормативы потребления, то их также заводят в справочнике «Виды норм».

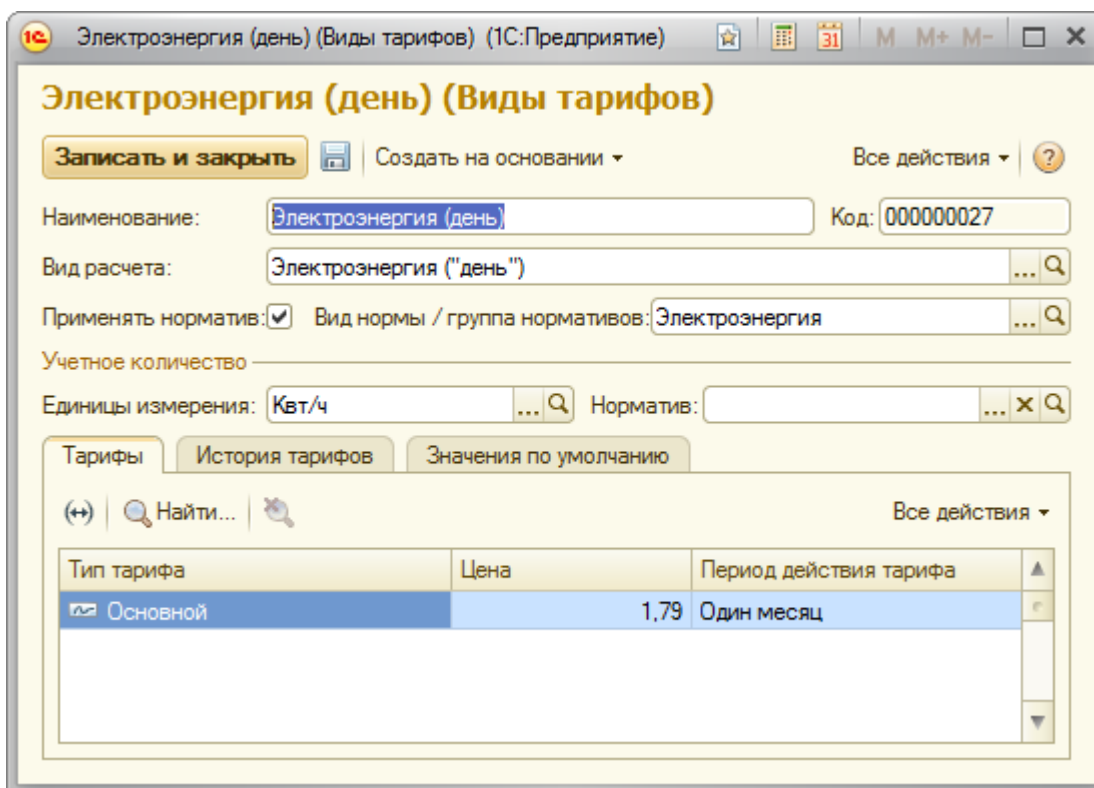
3. Единица расчета должна использоваться стандартная (та же, что и при расчете по счетчикам однотарифным с данной единицей измерения, например «Расход по счетчику (Квт/ч)»)



Функция для расчета по счетчикам стандартная:



4. В справочнике «Виды тарифов» заводим два вида тарифа (отдельно для «Электроэнергия (день)» и отдельно для «Электроэнергия (ночь)», по кнопке «Создать на основании» ввести документ «Изменение тарифов» и поставить цену за 1 квт.



Электроэнергия (день) (Виды тарифов) * (1С:Предприятие)

Электроэнергия (день) (Виды тарифов) *

Записать и закрыть | Создать на основании ▾ | Все действия ▾ | ?

Наименование: Код:

Вид расчета: ... 🔍

Применять норматив: Вид нормы / группа нормативов: ... 🔍

Учетное количество

Единицы измерения: ... 🔍 Норматив: ... ✕ 🔍

Тарифы | История тарифов | Значения по умолчанию

+ Добавить | + ✕ ⬆ ⬇ | Все действия ▾

N	Единица расчета
1	Расход по счетчику (кВт/ч)

Таким же образом заведём вид тарифа «Электроэнергия (ночь)» по кнопке «Создать на основании» ввести документ «Изменение тарифов» и поставить цену на за квт.

Электроэнергия (ночь) (Виды тарифов) (1С:Предприятие)

Электроэнергия (ночь) (Виды тарифов)

Записать и закрыть | Создать на основании ▾ | Все действия ▾ | ?

Наименование: Код:

Вид расчета: ... 🔍

Применять норматив: Вид нормы / группа нормативов: ... 🔍

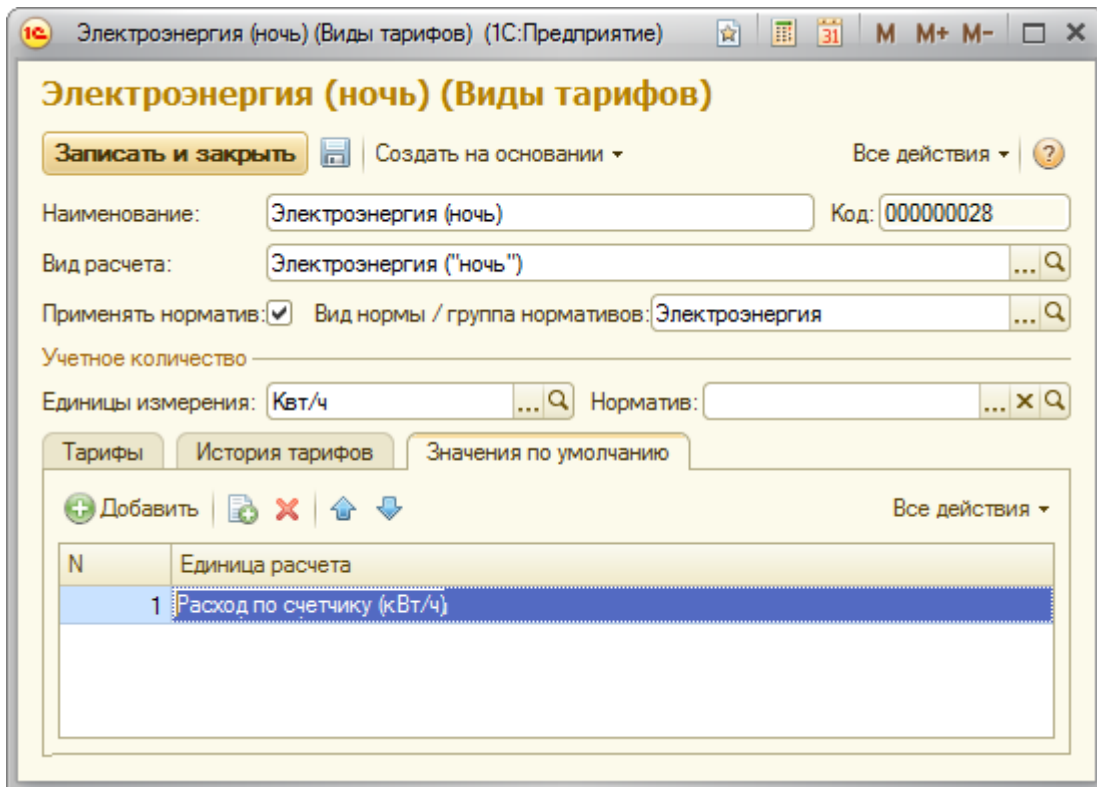
Учетное количество

Единицы измерения: ... 🔍 Норматив: ... ✕ 🔍

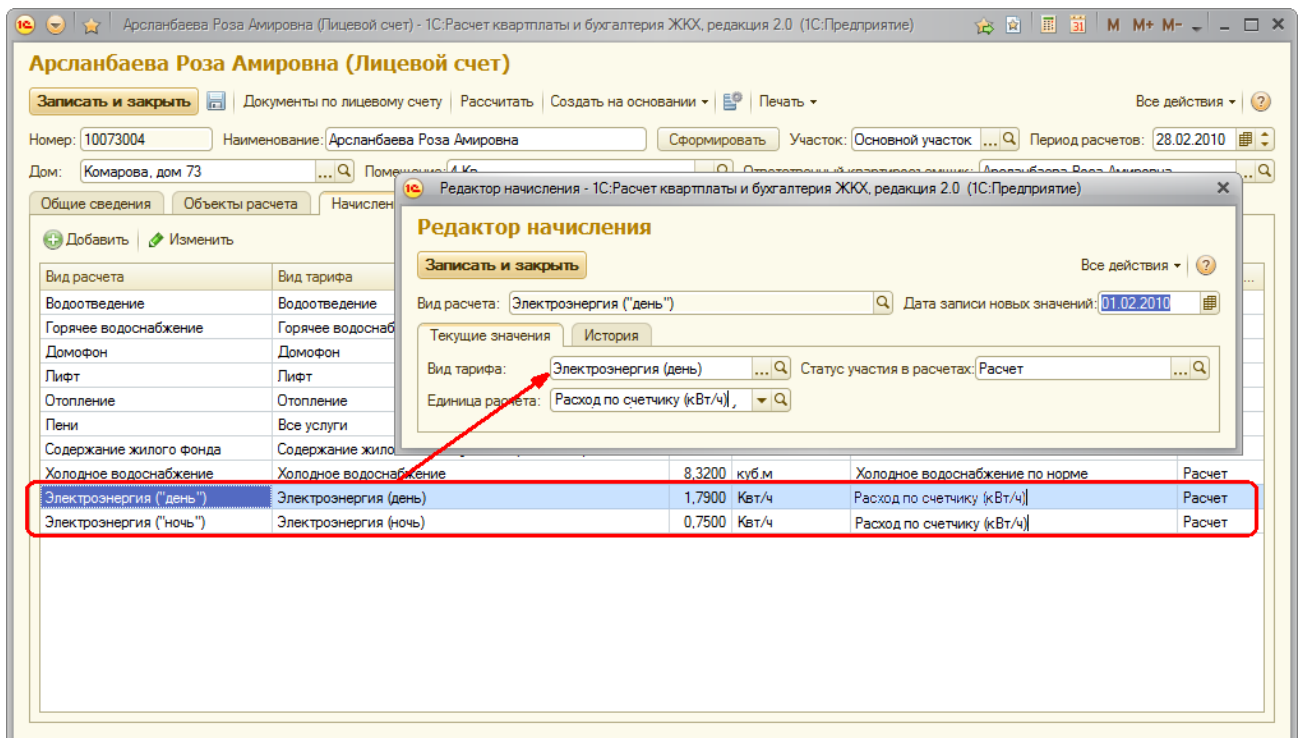
Тарифы | История тарифов | Значения по умолчанию

↔ 🔍 Найти... | Все действия ▾

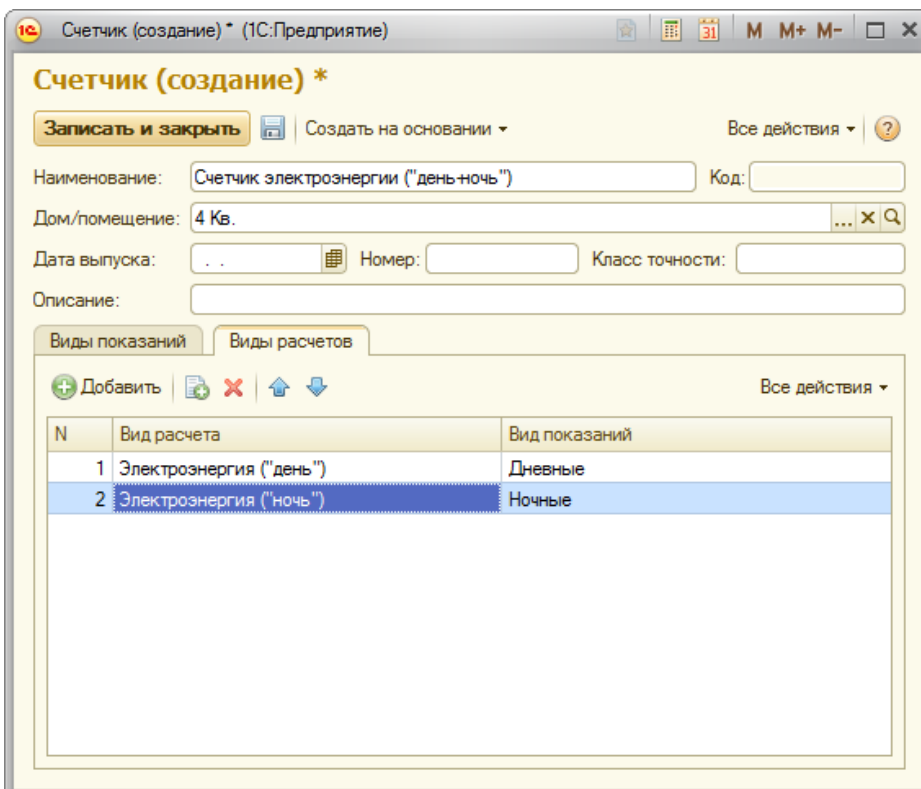
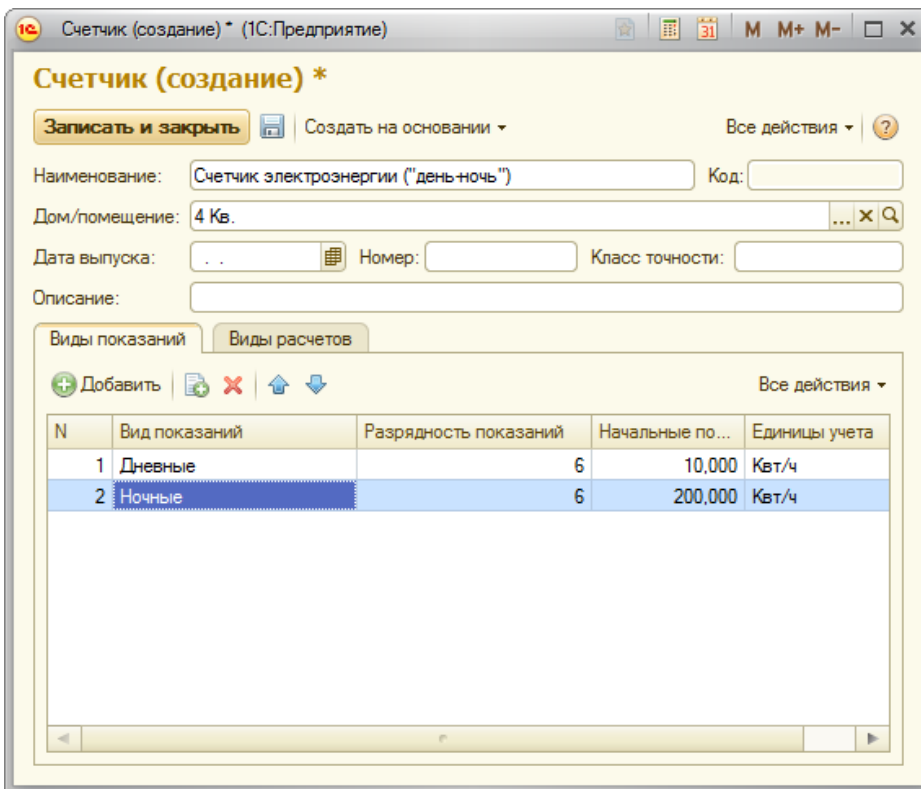
Тип тарифа	Цена	Период действия тарифа
Основной	0,75	Один месяц



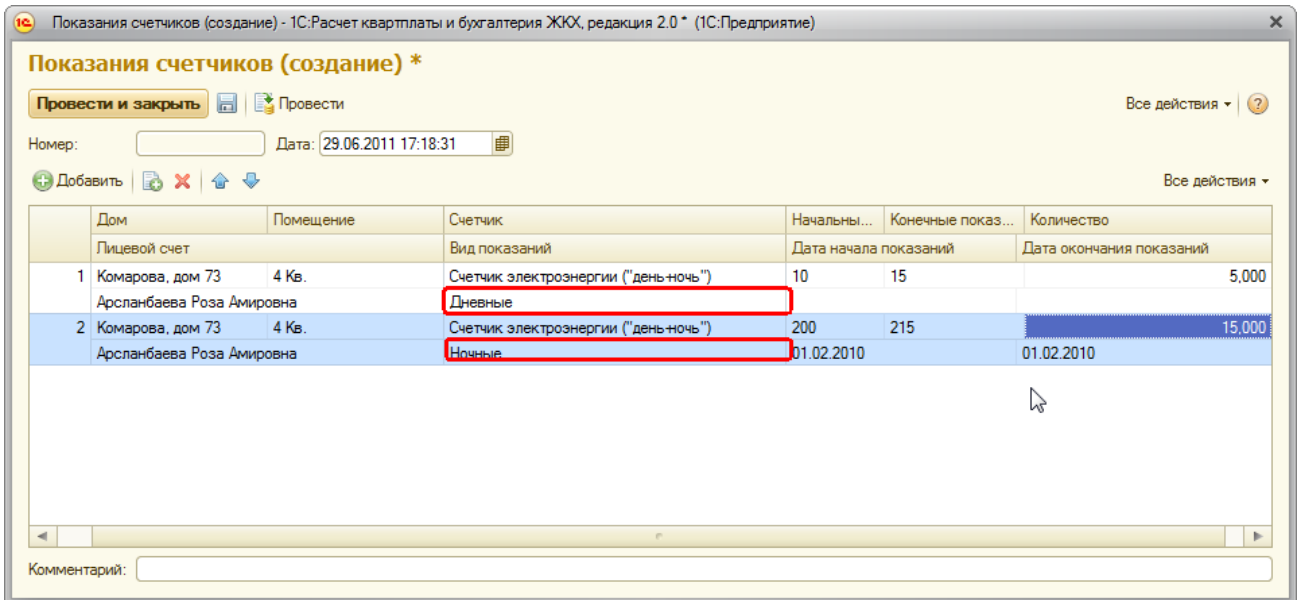
5. Добавить начисления в лиц. счет на закладку «Начисления»



6. Завести индивидуальный счетчик с двумя видами показаний «дневные» и «ночные»



7. Внести показания счетчика с учетом вида показаний «Дневные» или «Ночные»



8. После расчета информация в лиц.счете будет отражена отдельно по каждому виду расчета

